

Conexiones Inyectadas

Para sistemas presurizados

ASTM D3139, D1784, F477



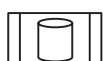
Conoce más aquí



Menor pérdida de carga comparado con otro tipo de accesorios.



Ofrece un espesor de pared mayor, equivalente a RD 21 para alta presión.



Fabricación por **"inyección"** haciéndola monolítica.



Excelente desempeño ante el **fenómeno de la fatiga**.



Alta resistencia al impacto incluso a bajas temperatura.



Extremos acampanados equipados con anillos elastoméricos.



Mejor desempeño ante los fenómenos transitorios.



Compatibilidad tuberías PVC y PVC O Sistema Inglés



Conexiones inyectadas

Para sistemas presurizados

ASTM D3139, D1784, F477

Aspectos generales

Las conexiones inyectadas son producidas por Amanco Wavin para su uso en líneas de transporte de agua a presión de acuerdo con los estándares internacionales. Gracias a sus propiedades técnicas superiores, se puede utilizar en diferentes aplicaciones de infraestructura urbana y agrícola.

Redes de distribución de agua potable.

Líneas de conducción.

Líneas de riego agrícola y ambiental.

Sistemas de riego de precisión.

Proyectos hidropónicos.

La tecnología de inyección permite como resultado figuras de composición y resistencia homogénea sin puntos de debilidad otorgando la opción más segura para su sistema presurizado.

• RESISTENCIA A LA PRESIÓN HIDROSTÁTICA

Las conexiones Inyectadas están diseñadas para soportar altas presiones de Servicio, su proceso de fabricación y dimensionamiento en RD 21 les permite alcanzar una presión nominal de hasta a 16 Kg/cm² (227 PSI), haciéndolas compatibles a la operación de tuberías de PVC O Biaxial PN 9 12 5 y 16 de normas ISO 16422 PVC U RD 21 26 32 5 y 41 de normas NMX E 145 1 vigente.

• COMPATIBILIDAD CON TUBERÍAS IPS

Dimensionadas acorde a la norma ASTM D 3139 en Sistema Inglés IPS (Iron Pipe Size Compatibilidad dimensional con las tuberías de PVC O Biaxial RD 41 46 Y 51 PVC U Hidráulicas RD 21 26 32 5 41 y 51 incluso con tuberías Ced 40 y Ced 80 (biseladas previamente en su espiga).

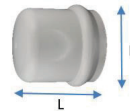
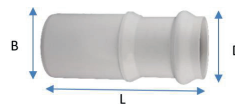
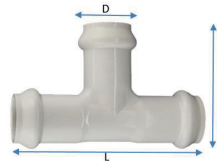
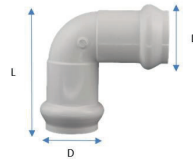
Descripción	Diámetro Nominal	Peso (Kg/un)	L (mm)	D (mm)
CODO INY 90° x 3" RD-21 CORTO	3"	1.17	220.9	126.0
CODO INY 90° x 4" RD-21 CORTO	4"	2.20	287.1	157.3
CODO INY 90° x 6" RD-21 CORTO	6"	4.95	364.5	219.3

Descripción	Diámetro Nominal	Peso (Kg/un)	L (mm)	A (mm)	D (mm)
CODO INY 45° x 3" RD-21 CORTO	3"	1.01	262.5	194.3	126.0
CODO INY 45° x 4" RD-21 CORTO	4"	1.90	339.6	245.5	157.3
CODO INY 45° x 6" RD-21 CORTO	6"	4.39	417.4	322.0	219.3

Descripción	Diámetro Nominal	Peso (Kg/un)	L (mm)	B (mm)	D (mm)
TEE INY 3" RD-21 CORTO	3"	2.00	363.2	244.5	126.0
TEE INY 4" RD-21 CORTO	4"	3.33	429.8	293.4	157.3
TEE INY 6" RD-21 CORTO	6"	8.32	565.8	391.6	219.3

Descripción	Diámetro Nominal	Peso (Kg/un)	L (mm)	B (mm)	D (mm)
REDUCCIÓN INY 4" RD-21 CORTO	3" x 4"	0.93	270.9	121.9	126.0
REDUCCIÓN INY 6" RD-21 CORTO	4" x 6"	2.19	329.0	190.9	157.3

Descripción	Diámetro Nominal	Peso (Kg/un)	L (mm)	D (mm)
TAPÓN INY 3" RD-21 CORTO	3"	0.57	128.6	127.5
TAPÓN INY 4" RD-21 CORTO	4"	1.03	164.7	157.1
TAPÓN INY 6" RD-21 CORTO	6"	2.15	211.4	218.6



Building & Infrastructure



Amanco Wavin es parte de Orbia, una comunidad de compañías trabajando juntas para enfrentar algunos de los retos más complejos del mundo. Nos une un objetivo en común: Impulsar la vida alrededor del mundo.

Amanco Wavin, el negocio de construcción e infraestructura de Orbia, está mejorando la vida en todo el mundo mediante la construcción de entornos saludables y sostenibles. Amanco Wavin es un innovador centrado en el agua que ofrece soluciones para un suministro de agua potable más seguro, saneamiento y resiliencia del agua urbana. La empresa también invierte en soluciones climáticas interiores.

Amanco Wavin México | www.wavin.mx | Teléfono 55 5899 4600

© 2024 Amanco Wavin se reserva el derecho de hacer alteraciones sin previo aviso. Debido a cambios en el desarrollo de los productos las especificaciones técnicas pueden cambiar. La instalación debe cumplir con las instrucciones de instalación.